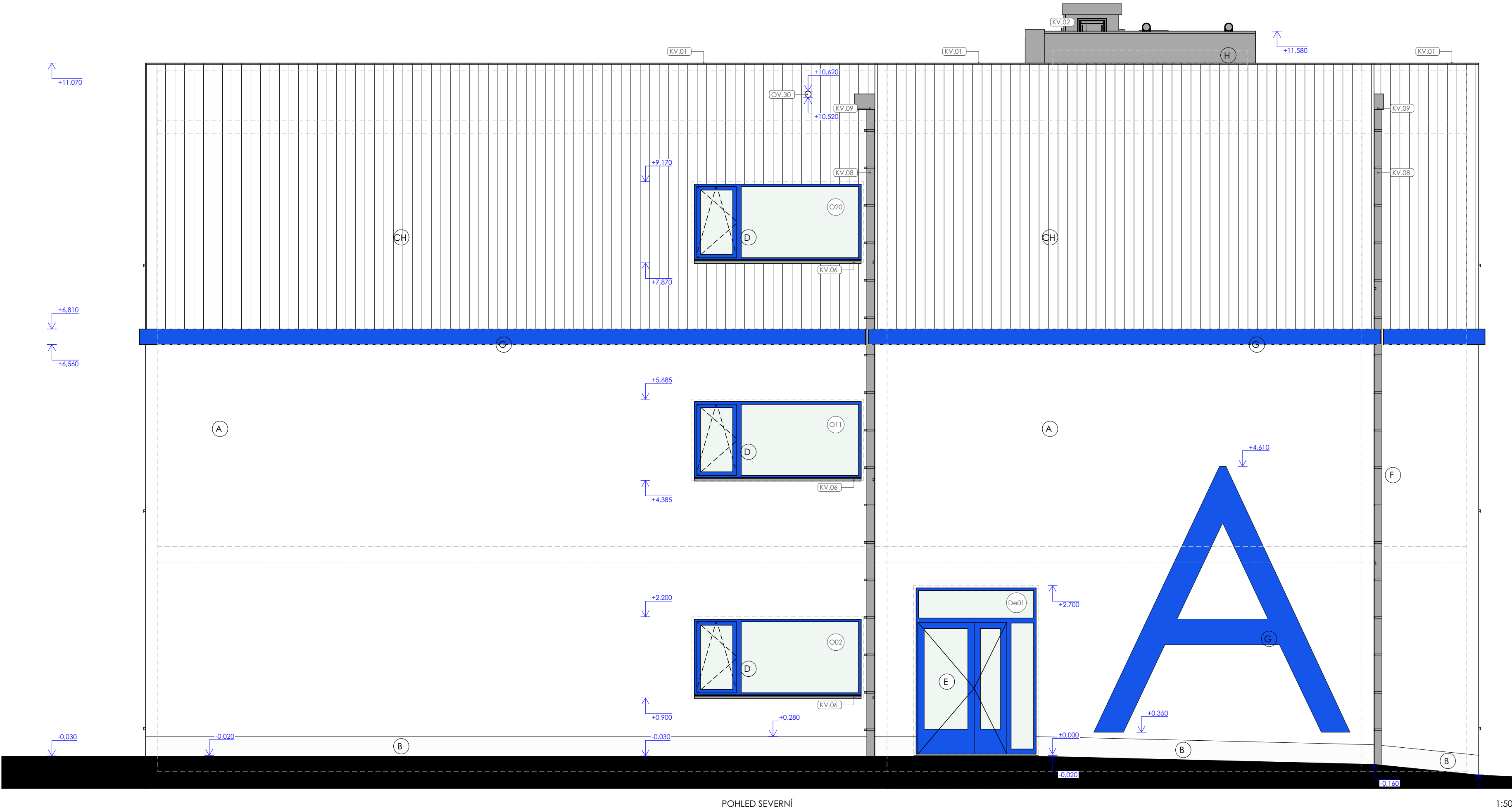


LEGENDA

- (A) SILKONOVÁ FASÁDNÍ OMÍTKA
BARVA BÍLÁ
- (B) SOKLOVÁ FASÁDNÍ OMÍTKA
BARVA BÍLÁ, MARMOLIT
- (C) PLASTOVÁ OKNA, ZASKLENÍ IZOLAČNÍM TROJSKLEM
BARVA RÁMU MODRÁ
- (D) HLINÍKOVÁ OKNA, ZASKLENÍ IZOLAČNÍM TROJSKLEM
BARVA RÁMU MODRÁ
- (E) HLINÍKOVÉ VSTUPNÍ DVEŘE
BARVA RÁMU MODRÁ
- (F) KLEMPŘSKÉ PRVKY
BARVA SVĚTLÉ SEDÁ
- (G) FASÁDNÍ BAREVNÝ NÁTER
BARVA MODRÁ
- (H) STŘEŠNÍ PVC-P FOLIE
BARVA SEDÁ
- (I) FASÁDNÍ BAREVNÝ NÁTER
ČERNÉ PRUHY



POZNÁMKY

TATO DOKUMENTACE JE ZPRACOVÁVANA VE STUPNI PRO PROVEDENÍ STAVBY DLE VÝHLÁŠKY 499/2006 Sb. A SVOU PODROBNOSTÍ TAK ZAKLÁDÁ PŘEDPOKLAD K VYPRACOVÁNÍ SOUPISU STAVEBNÍCH PRACÍ, DODÁVEK A SLUŽEB S VÝKAZEM VÝMĚR.

- PROJEKTANTI PROTO UPOZORŇUJÍ STAVEBNÍKA A ZHOTOVITELE NA PŘÍPADNOU POTŘEBU ZPRACOVÁNÍ DODAVATELSKÉ DOKUMENTACE, KTERÁ ZPŘESNÍ ŘEŠENÍ NAVRŽENÉ V TOMTO PROJEKTOVÉM STUPNI.
- (NAPŘ. DOKUMENTACE PRO POMOCNÉ PRÁCE A KONSTRUKCE, VÝROBNÍ TECHNICKÉ DOKUMENTACE, DOKUMENTACE VÝROBKŮ DODANÝCH NA STAVBU, VÝKRESY PŘEFABRIKÁTŮ, MONTÁŽNÍ DOKUMENTACE, BOP, ZOV, APOD.)
- DODAVATELSKOU DOKUMENTACÍ ZAJIŠŤUJE ZHOTOVITEL STAVBY A JE ZAHRNUTA V CENĚ DODÁVKY STAVBY.
- V PŘÍPADĚ NEJASNOSTÍ ČI VYVOLANÝCH ZMĚN JE ZHOTOVITEL POVINEN KONTAKTOVAT PROJEKTANTA.
- VŠECHNY KONSTRUKCE JSOU KOTOVÁNY BEZ OMÍTEK A OBKLADŮ.
- VŠEKÉ ROZMĚRY JE NUTNÉ OVRĚDIT NA STAVBĚ DLE SKUTEČNÉHO PROVEDENÍ.
- VŠECHNY PROSTUPY JE NUTNÉ KOORDINOVAT S PROJEKTOVOU DOKUMENTACÍ JEDNOTLIVÝCH PROFESÍ.
- U OKENNÍCH OTVORŮ JE KOTOVÁN STAVBNÍ OTVOR.
- U OKENNÍCH OTVORŮ JE KOTOVÁN STAVBNÍ OTVOR.
- NENOSNÉ SÁDKOKARTONOVÉ PRŮČKY MUSÍ BÝT KE STROPNÍ A PODLAHOVÉ KONSTRUKCI PŘEPEVNĚ KLIDNĚ S CHLEDEM NA VÝPOČETNÉ PRŮHÝBY STROPNÍ DESKY. ZDĚNÉ PRŮČKY SE PROVÁDÍ PŘED MONTÁŽÍ PODHLEDŮ, TZN. POKRACUJÍ NAD ROVINOU PODHLEDŮ.
- V CHODBÁCH BUDOU STĚNY OPATŘENY KERAMICKÝM VODĚODPUDNÝM LAKEM, VÝŠKA A ROZSAH NÁTERU DLE PŮDORYSU.
- VŠECHNY POVRCHOVÉ ÚPRAVY A BAREVNOSTI MUSÍ PO PŘEDLOŽENÍ VZORKŮ ODSOUHLAŠTIT HP.
- V MÍSTECH KOTVENÍ ZÁRÍSOVACÍCH PŘEDMĚTŮ A OTVORNÝCH TĚLES DO SDK KONSTRUKCÍ JE TŘEBA PROVĚST VZTÍHU DLE TECH. PŘEDPISŮ VÝROBCE SDK SYSTÉMU.
- NEJEDINOU SOUČÁSTÍ PROJEKTOVÉ DOKUMENTACE JE TECHNICKÁ ZPRÁVA UPRVĚŘUJÍCÍ ROZSAH A PROVEDENÍ PRACÍ NEPOSTIŽENÝCH VE VÝKRESOVÉ ČÁSTI.

±0,000 = 189,850 m n. m.	Souř. systém: JTSK	Výškový systém: BpV
název projektu Domov se zvláštním režimem Račín, Kroměříž		
stupeň stavby	DPS Dokumentace pro provádění stavby	místo stavby p.č. 5034, 3129/3 kat. území: Kroměříž [674834]
stavebník MĚSTO KROMĚŘÍŽ Město Kroměříž Vešleňská 111/1 767 01 Kroměříž	generální architekt ŘEZANINA & BARTOŇ, s.r.o. Jeníkovec 111 503 46 Jeníkovec	projektant části ŘEZANINA & BARTOŇ, s.r.o. Jeníkovec 111 503 46 Jeníkovec Ing. Jiří Bartoň ČKAIT 0602317 autORIZOVANÝ INŽENÝR PRO POZEMNÍ STAVBY
část D.1.1.b	Výkresová část SO.02	
výkres SO.02 Pohledy		
datum zhotovení 10/2023	mřížka 1:50	SO/NO SO.02
datum revize -	čísla revize -	čísla výkresu D.1.1.b.7

DLO JE OCHRÁNĚNO AUTORSKÝM ZÁKONEM. JAKÉKOLIV ROZMNOŽOVÁNÍ ČI VYTVÁŘENÍ KOPÍI BEZ VĚDOMÍ AUTORA JE ZAKÁZÁNO.